



# A Reinvenção do Rádio na Era da Inteligência Artificial.

Ao longo dos séculos, a humanidade tem buscado constantemente aprimorar e facilitar o trabalho manual, desde a invenção da roda até a revolução industrial e a era digital. Nesta jornada, o rádio se estabeleceu como um meio de comunicação de massa influente, mas agora enfrenta o desafio de se reinventar diante do avanço da tecnologia e da concorrência da internet e das redes sociais. Neste contexto, a inteligência artificial surge como uma aliada promissora para o rádio, oferecendo novas possibilidades de criação de conteúdo e engajamento com o público.

por **Alessandro Caliu - Ceo. Grupo TalkRadio de Comunicação.**

# A Origem do Rádio.

1

## Equações de Maxwell

No ano de 1860, as equações de Maxwell abriram um novo campo de estudo ao descrever as ondas eletromagnéticas, pavimentando o caminho para futuros desenvolvimentos em radiocomunicação.

2

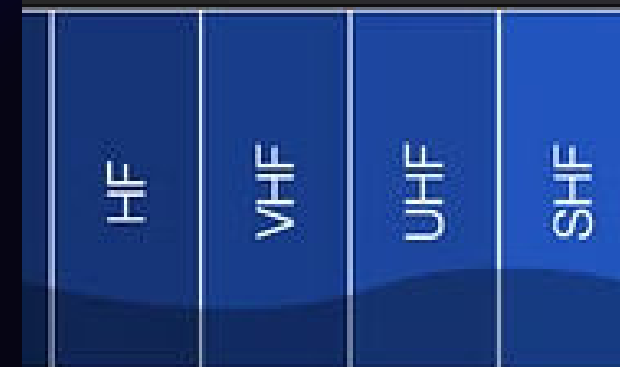
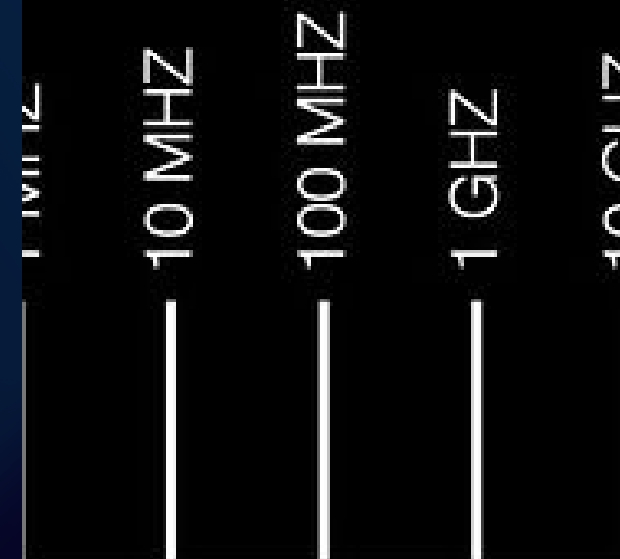
## Experimentos de Hertz

Entre 1886 e 1888, Hertz comprovou a teoria de Maxwell, conseguindo gerar e detectar ondas eletromagnéticas, um marco crucial para a radiocomunicação.

3

## Guglielmo Marconi

Construindo sobre os experimentos de Hertz, Guglielmo Marconi desenvolveu o primeiro sistema eficaz de comunicação sem fio no final do século 20, sendo reconhecido como o pai do rádio.



o Spectrum





# Transmissão Pioneira de Fessenden.

Um marco histórico ocorreu na véspera de Natal de 1906, quando Reginald Fessenden realizou uma transmissão pioneira para navios no Atlântico. Utilizando um alternador de alta frequência, Fessenden tocou 'Noite Feliz' ao violino e leu um trecho da Bíblia, marcando a primeira vez que voz e música foram enviadas através das ondas de rádio, ultrapassando a era do código Morse.



# O Rádio X Televisão.

Após a transmissão pioneira de Fessenden, a tecnologia de rádio avançou rapidamente, consolidando-se como um meio de comunicação de massa de grande influência no século 20. Com a chegada da televisão nos anos 1950, o rádio enfrentou um declínio em sua posição como principal meio de entretenimento doméstico, mas demonstrou uma notável capacidade de adaptação, focando em segmentos específicos e dando origem aos formatos modernos de rádio AM e FM.



## Notícias

O rádio se tornou um meio importante para a transmissão de notícias.



## Esportes

O rádio se especializou em coberturas esportivas.



## Música

O rádio se tornou um veículo essencial para a divulgação de música.



## Entrevistas

Programas de entrevistas ganharam destaque no rádio.



# A Era das Transmissões Digitais e por Satélite.

No final do século 20 e início do século 21, o rádio passou por uma fase de renovação significativa com o advento das transmissões digitais e por satélite. Essas inovações não apenas melhoraram a qualidade do som, mas também diversificaram as opções de canais e programas disponíveis. Grandes marcas de rádio começaram a transmitir via satélite, estabelecendo parcerias com emissoras locais e ampliando exponencialmente seu alcance e influência, inaugurando uma nova era na história do rádio.

## O Impacto do Rádio via Satélite.

### Expansão de Grandes Marcas

A introdução do rádio via satélite criou oportunidades para que grandes marcas expandissem seu alcance em todo o Brasil, oferecendo conteúdo de alta qualidade e relevância.

### Concorrência para Emissoras Locais

Essa expansão resultou em uma concorrência significativa para as emissoras locais, que muitas vezes se viam incapazes de produzir conteúdo com o mesmo nível de relevância e apelo.

### Surgimento do Conteúdo "Enlatado"

Diante desse cenário, surgiu o conceito de conteúdo "enlatado" – programas pré-gravados produzidos e distribuídos para diversas estações de rádio, principalmente para aquelas que não faziam parte de grandes redes.





# A TalkRadio e o Equilíbrio do Mercado.

No Brasil, a TalkRadio foi pioneira no formato de conteúdo "enlatado". Este desenvolvimento marcou um ponto de virada na história do rádio brasileiro, refletindo a capacidade do setor de se adaptar aos desafios da era digital. Assim, a TalkRadio se colocou na vanguarda de uma tendência que unia as técnicas tradicionais de produção de conteúdo com as novas possibilidades trazidas pela internet, oferecendo programas de qualidade com custos reduzidos para enriquecer a programação das emissoras. Mediante dos conteúdos que a TalkRadio produzia, o rádio via satélite, que antes dominava o mercado, encontrou um equilíbrio com suas concorrentes locais, que passaram a oferecer programas tão competitivos quanto as grandes redes.



# O Impacto da Internet no Rádio.

Foi durante as décadas de 1990 e 2000 que a internet começou a ter um impacto mais profundo no panorama da mídia. A evolução do rádio, agora caracterizada pela disponibilidade de estações ao vivo globalmente acessíveis via streaming, superou as limitações geográficas da transmissão tradicional. No entanto, essa inovação também introduziu novos desafios, com a concorrência se expandindo para além da televisão, englobando uma ampla gama de conteúdos online, incluindo serviços de música por streaming. Este cenário reconfigurou o mercado de comunicações, exigindo que o rádio continuasse a se adaptar e a inovar para manter sua relevância.

1

## Transmissão Tradicional

O rádio inicialmente estava limitado a transmissões locais.

2

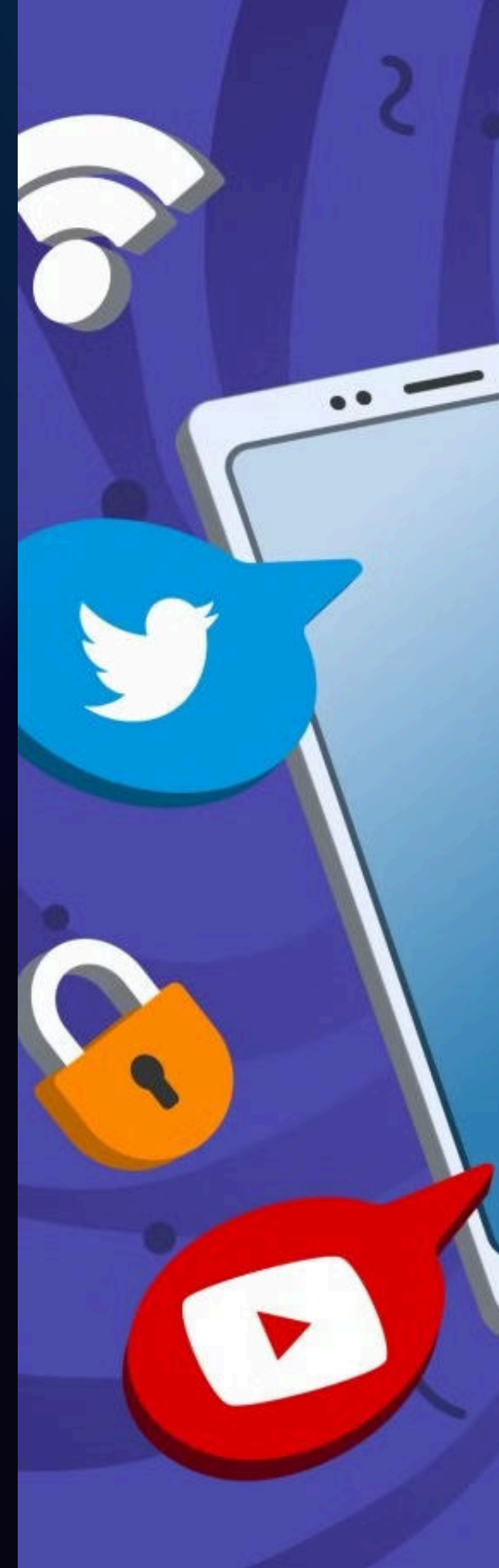
## Streaming Global

A internet permitiu que o rádio fosse acessado globalmente via streaming.

3

## Concorrência Online

O rádio passou a enfrentar concorrência de conteúdos online e serviços de streaming de música.





# O Desafio das Redes Sociais.

Enquanto isso, as grandes empresas de tecnologia deram um passo gigantesco ao criar redes sociais e inovar em formas de interação. Uma dessas inovações notáveis foi oferecer aos usuários a possibilidade de criar seus próprios canais de comunicação gratuitamente, enquanto simultaneamente monetizavam o conteúdo produzido. Essa mudança representou um novo desafio para o rádio, não só competiam com as grandes redes de rádio, com a televisão, e outros meios, mas também com seus próprios ouvintes. As redes sociais empoderaram indivíduos com a capacidade de criar e compartilhar conteúdos, muitas vezes monetizados por marcas locais ou pelas próprias plataformas, com custos mínimos - bastando para isso ter uma boa ideia e um celular.

## 1 Criação de Conteúdo Gratuito

As redes sociais permitiram que usuários criassem seus próprios canais de comunicação gratuitamente.

## 2 Monetização de Conteúdo

As plataformas de redes sociais monetizavam o conteúdo produzido pelos usuários.

## 3 Concorrência com Ouvintes

O rádio passou a competir não apenas com outras mídias, mas também com seus próprios ouvintes que criavam conteúdo.

## 4 Baixo Custo de Produção

Criar conteúdo nas redes sociais exigia apenas uma boa ideia e um celular, com custos mínimos.



# A Migração de Talentos para a Internet.

A internet também abriu novos caminhos para profissionais anteriormente limitados ao meio rádio, permitindo que expandissem suas carreiras e alcançassem audiências globais. Se na década de 1950 o rádio observava uma migração de seus talentos para a televisão, no século 21, começou a perdê-los para a internet. Esta migração aconteceu através de diversas plataformas, cada uma oferecendo maneiras distintas de engajamento e monetização, e muitas vezes levando consigo uma parcela significativa da audiência e dos patrocinadores.



# O Desafio de Manter a Relevância do Rádio.

Diante destes desafios e do alto custo de operação, o rádio se viu na necessidade de buscar alternativas para se manter relevante e sustentável na era digital. Esta busca por inovação e adaptação é um testemunho da resiliência e da importância contínua do rádio como meio de comunicação.

## Concorrência

O rádio enfrenta concorrência de diversas mídias, incluindo a internet e as redes sociais.

## Altos Custos

Os custos de operação do rádio são elevados, tornando-o menos sustentável.

## Inovação

Para manter a relevância, o rádio precisava buscar alternativas inovadoras e se adaptar à era digital.

## Resiliência

A busca por inovação e adaptação demonstrava a resiliência e importância do rádio como meio de comunicação.





# O Surgimento da Inteligência Artificial.

A ideia da inteligência artificial (IA), tal como a conhecemos hoje, começou a tomar forma na década de 1950. O ano de 1956 é frequentemente celebrado como o nascimento oficial da IA, marcado por um encontro seminal onde cientistas de diversas áreas se reuniram para discutir o potencial das máquinas em simular a inteligência humana. Este encontro foi crucial, pois não apenas cunhou o termo 'inteligência artificial', mas também estabeleceu a IA como uma disciplina acadêmica independente, definindo seus principais objetivos e desafios.



# Avanços da Inteligência Artificial.

Desde então, a IA avançou extraordinariamente, com aplicações impactantes em setores como medicina, finanças, robótica, assistentes virtuais e análise de grandes volumes de dados. Um desenvolvimento particularmente notável foi no campo da inteligência artificial de voz, transformando o modo como interagimos com a tecnologia.

## Medicina

A IA tem sido aplicada na medicina para diagnósticos e tratamentos mais precisos.

## Finanças

A IA é utilizada em finanças para análise de dados e tomada de decisões.

## Robótica

A IA tem permitido o desenvolvimento de robôs mais avançados e autônomos.

# O ChatGPT e a OpenAI.

Entretanto, para muitas pessoas, a familiaridade com a inteligência artificial começou com o ChatGPT, desenvolvido pela OpenAI, uma renomada organização de pesquisa em IA. Embora o ChatGPT em si não tenha um 'cofundador' no sentido tradicional, a OpenAI foi cofundada por um grupo de indivíduos notáveis, entre eles Elon Musk, frequentemente comparado ao personagem fictício Tony Stark pela sua visão futurista.







# Os Especialistas X Inteligência Artificial.

## **Surgimento de Especialistas em IA**

É importante saber que em toda inovação sempre surge com elas os especialistas. Estes vestem seus jalecos de conhecimento para ganhar a atenção e o dinheiro das pessoas.

## **A Fonte Acessível de Aprendizado Gratuita.**

A IA representa a fonte mais direta e acessível de aprendizado sobre a tecnologia. Basta perguntar e terá a resposta da IA totalmente grátis.

## **Potencial de Ensino da Própria IA**

A capacidade da IA de processar e analisar informações em escala bilionária a torna a melhor educadora em temas avançados de IA.

# Desafios da Radiodifusão Moderna.



Mesmo com habilidades e paixão, enfrentar a competição e inovar é essencial para manter a rádio relevante. Enquanto o conteúdo competitivo é crucial, lidar com restrições crescentes exige inovação contínua.



# O Rádio na Era da Inteligência Artificial.

## Avanços Tecnológicos

A tecnologia avança rapidamente, transformando o impensável em realidade cotidiana.

1

## Aplicações para o Rádio

O rádio necessita utilizar IA para produzir conteúdo diversificado, para concorrer com todas as demais plataformas de conteúdos..

2

## Inteligência Artificial no Rádio

A TalkPlay, uma IA criada pela TalkRadio que gera programas automaticamente, sem intervenção humana, em poucos minutos.

3





# Quantas Pessoas São Necessárias para Produzir os Programas da Sua Rádio e Atualizá-los Constantemente?



## Trabalho em Equipe

Equipe multidisciplinar de locutores e produtores que colabora na produção e atualização de conteúdo.



## Inovação Contínua

Pessoas na busca constante por novas abordagens para manter a programação atualizada.



## Eficiência Operacional

Gestores de processos para garantir a eficácia na execução das tarefas.



## Colaboração Flexível

Integração entre profissionais para atualização dinâmica dos programas.



A TalkPlay é uma tecnologia inteligente de IA que revoluciona a produção de programas de rádio. Com a TalkPlay, as estações de rádio podem criar conteúdo incrível de forma rápida, fácil e econômica. Esta assistente utiliza a inteligência artificial para criar programas em diferentes formatos, com vozes artificiais que parecem humanas.

Se você busca modernizar e inovar sua produção de conteúdo de rádio, a TalkPlay é a solução ideal. Ela simplifica e automatiza todo o processo de criação, edição e produção de programas de rádio, permitindo que você crie conteúdo de alta qualidade em questão de minutos.



# Ganhos e Benefícios.

## 1 Produção Eficiente

Produz programas completos com mais de 5 horas diárias em menos de 7 minutos.

## 2 Conteúdo Envolvente

Cria programas envolventes e com controle total dos gestores da rádio sobre toda a formatação dos programas.

## 3 Custo/Benefício

Oferece excelente custo/benefício, com acesso imediato a recursos e conteúdo exclusivo.

## 4 Acessibilidade

Uma assinatura acessível para garantir lucratividade em cada estação.

## 5 Eficiência Brutal

Com habilidades que abrangem OPEC, ARTÍSTICO, LOCUTOR, PRODUTOR, PROGRAMADOR, REPÓRTER e ANÁLISE DE DADOS. Uma IA especialistas em todas as áreas.



# A TalkPlay é a Solução Completa para Sua Rádio.



## Automação Inteligente

A TalkPlay utiliza tecnologia avançada para automatizar a produção de programas, garantindo eficiência e fluxo contínuo.



## Vozes Virtuais Cativantes

Locutores virtuais cativantes e confiantes, oferecendo uma experiência autêntica para os ouvintes da rádio.



## Gestão Eficiente

A TalkPlay fornece produtos valiosos musicais e noticiosos para impulsionar o desempenho da rádio.

The background features a dark-themed audio analysis interface. The top half shows a waveform with a vertical line labeled 'marker 1' at approximately 15% of the width. The bottom half is a spectrogram with a color scale from dark blue to red. On the right side, there are two vertical axes: the top one is labeled 'smp' and ranges from -20000 to +20000, and the bottom one is labeled 'Hz' and ranges from 10000 to 15000. A search icon is visible in the top right corner.

**Explore os recursos disponíveis e crie o seu programa de rádio personalizado com IA.**



# Voz por Inteligência Artificial.

## Módulo IA Locutora - Locuções Reais por Inteligência Artificial

Utilizando inteligência artificial, a TalkPlay configura locutores virtuais para entender e se adaptar às especificidades de cada estação de rádio, incluindo estilo de programa e linguagem.

Os locutores de IA podem realizar uma variedade de tarefas, como saudar os ouvintes, anunciar músicas e notícias, mantendo a consistência e personalização da programação.

Esses avatares permitem que os ouvintes sintam a presença de um locutor humano, mesmo em programas gerados algoritmicamente.

Os ouvintes podem interagir dinamicamente com o conteúdo do programa e seguir esses locutores reais nas redes sociais, aumentando a interação com a audiência.



## Módulo IA Artistas - Reconhecimento de Músicas e Artistas.

O módulo Artistas na TalkPlay utiliza IA avatares para reconhecer músicas e artistas nos programas, criando uma experiência mais realista e envolvente para o ouvinte.

A IA pode anunciar o nome da música e interagir sobre o artista, alinhando-se ao estilo e às preferências da rádio, aumentando a autenticidade da transmissão e engajando mais os ouvintes.

Essa funcionalidade permite personalizar a forma como as músicas e artistas são apresentados, proporcionando uma experiência mais dinâmica e interativa.



# Locutores Virtuais com Vozes Naturais.

- Vozes Cativantes**  
Locutores de Inteligência Artificial com vozes naturais e emocionalidade aprimorada.
- Consistência**  
Padronização da dicção, entonação e ritmo em todos os programas.
- Disponibilidade 24/7**  
Cobertura ininterrupta, sem descansos ou folgas.
- Virtuais mais Humanos**  
Na TalkPlay, nossas IAs de voz são treinadas por locutores reais, para que seus ouvintes possam desfrutar de programas genuínos, mesmo que eles sejam virtuais na rádio. E não se esqueça, você pode se conectar e conversar com seus ouvintes nas redes sociais ou em seus contatos pessoais.
- Dias, Estações Artistas, Músicas...**  
As IAs TalkPlay são capazes de reconhecer dias da semana, estações do ano, nome de artistas e músicas, entre uma variedade de falas, entregando um conteúdo completo para os ouvintes da rádio.



# Locutores Humanos.



## Módulo OFF Local

O módulo Off da TalkPlay permite que as rádios criem programas usando seus próprios locutores locais gravando segmentos de fala.



## Módulo OFF Global

A TalkPlay oferece a possibilidade para as rádios contratarem locutores de outras posições geográficas para apresentarem seus programas .

# Módulo Artístico- Inteligência na execução da sua plástica.

Esse recurso permite que as rádios cadastrem vinhetas cantadas e faladas para serem utilizadas nos programas, garantindo que tudo seja executado exatamente como planejado.

As vinhetas são peças chave na criação de uma experiência auditiva coesa e são extremamente úteis para reforçar a marca da estação de rádio.

Com esse módulo, os produtores podem garantir que as vinhetas sejam tocadas nos momentos certos, aumentando a qualidade da transmissão e mantendo os ouvintes engajados.





# Módulo Temático - Seu programa, em dia com cada momento.

TalkPlay oferece um módulo de cronograma que permite a modificação autônoma das vinhetas dos programas criados pelas rádios.

Esse recurso automatiza a adaptação do conteúdo, enriquecendo a programação e mantendo-a relevante e dinâmica ao longo do ano.

Primavera, Verão, Outono, Inverno, Natal, Ano Novo entre outras datas, tudo pode ser feito de forma simples e rápida, basta explicar o que deseja que a TalkPlay cuida do resto.





# Módulo Trilhas - Gostoso de ouvir, perfeito para o seu programa.



## Trilhas Suaves

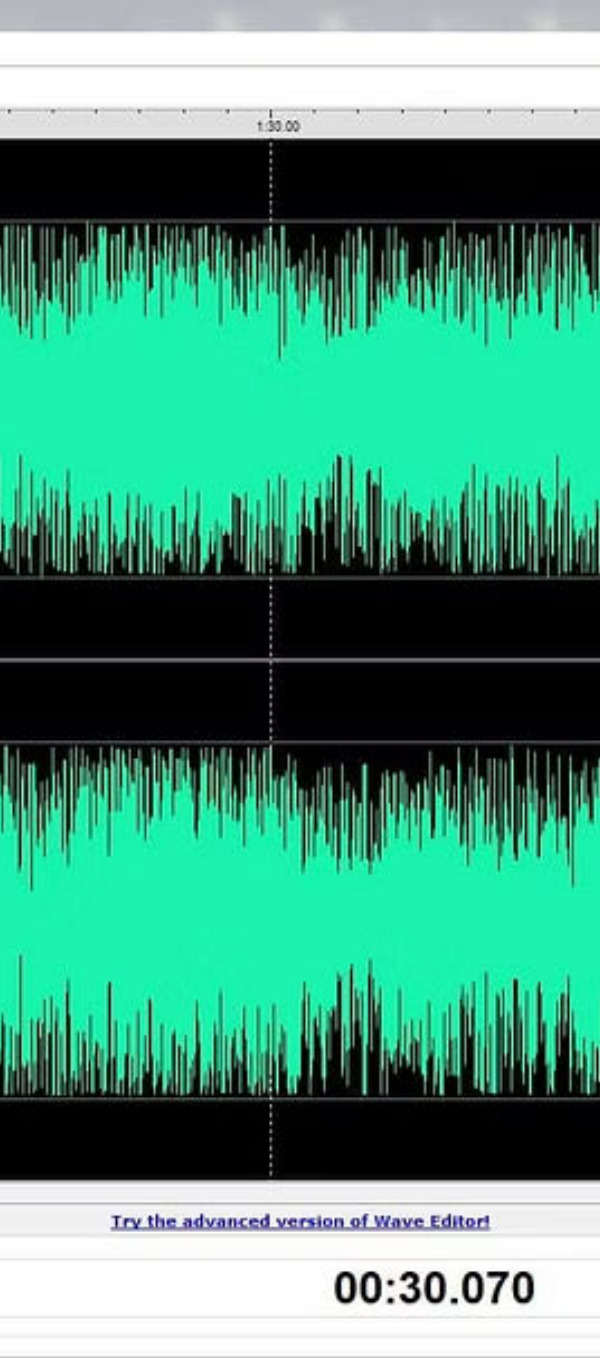
As trilhas suaves estabelecem um clima tranquilo e agradável para programas relaxantes.

As trilhas na TalkPlay são peças musicais ou sonoras utilizadas como fundo para programas, anúncios, noticiários, entre outros segmentos de rádio. Elas ajudam a estabelecer o tom e o clima do conteúdo apresentado, podendo variar desde música suave e ambiental até faixas mais energéticas e emocionantes, dependendo do contexto. As trilhas são elementos chave na produção de rádio, pois mantêm os ouvintes engajados e enriquecem a experiência auditiva.

A plataforma decide automaticamente a melhor forma de empregar essas trilhas para enriquecer a experiência auditiva e complementar o conteúdo sendo apresentado, ajustando-as ao contexto e ao estilo do programa de rádio em questão.

## Trilhas Energéticas

Trilhas energéticas enriquecem a experiência auditiva com emoção e vitalidade.



# Módulo Customizável - **Seja criativo, faça o que quiser.**

**1**

## **Identidade Sonora**

O módulo customizável permite inserir elementos exclusivos na programação.

**2**

## **Flexibilidade e Adaptabilidade**

Adiciona vinhetas personalizadas e efeitos sonoros específicos como aplausos, risadas, etc.

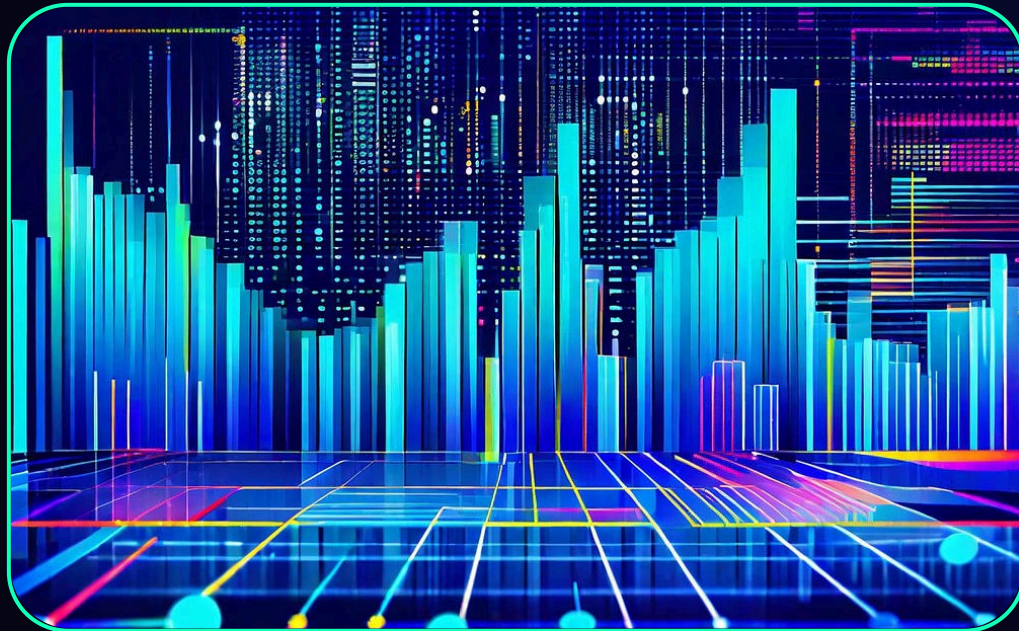
**3**

## **Reflexão da Identidade e Valores**

Adapta a programação para ressoar com o público-alvo da rádio



# Módulo Musical - Músicas auditadas por algoritmos.



## Algoritmos de Análise Musical

A TalkPlay utiliza algoritmos para identificar músicas populares em plataformas de conteúdo, adicionando-as ao seu Banco Musical com base na frequência de cliques. Esse método presume que músicas amplamente ouvidas agradarão aos ouvintes das rádios que usam a plataforma, enriquecendo, assim, a programação musical das emissoras.

As rádios podem gerenciar e organizar suas músicas, criando playlists personalizadas. Integrado ao sistema de criação de programas, esse recurso permite adaptar a programação musical às preferências do público e às necessidades da estação, oferecendo uma variedade de escolhas musicais que enriquecem a experiência auditiva dos ouvintes.



## Personalização de Playlists



# Módulo Playlist - Um programador musical a seu dispor.

## 1 — Geração Autônoma de Playlists

O processo automaticamente combina músicas, mantendo a diversidade musical.

## 2 — Algoritmos Organizadores

Utiliza algoritmos para gerenciar e combinar as sequências musicais dos programas.

## 3 — Compatibilidade com as Preferências do Programa

Cria playlists alinhadas com os interesses da rádio e do programador artístico.





# Módulo Publicidade - **Seu faturamento garantido.**



## **Spot Comercial**

Anúncios rápidos e criativos para promover produtos ou serviços.



## **Oferecimento**


Patrocínio onde o nome da empresa é mencionado no início ou fim de programas.



## **Testemunhal**

Anúncios onde uma pessoa relata suas experiências com um produto ou serviço, criando uma conexão pessoal com os ouvintes.





# Música Cash - Garanta que a música seja executada dentro do programa gerado.



## Músicas Específicas

Garantia de execução frequente de músicas específicas em programas.



## Contratos

Respeito dos contratos e acordos com artistas e gravadoras.



## Data de Execução

Músicas executadas diariamente de acordo com as datas de início e fim.



## Parcerias

Benefícios para rádios com parcerias com artistas, gravadoras e a Crowley.



# Módulo Notícias - Locais, nacionais ou internacionais.

O módulo de notícias da TalkPlay permite que as rádios incorporem notícias locais e globais em sua programação.

As estações podem inserir suas próprias notícias locais ou utilizar o serviço da TalkPlay, que fornece notícias de jornalistas reais do Brasil e do mundo.

Os seguimentos noticiosos são separados por categorias, para a escolha da emissora conforme os programas.





# Módulo WhatsApp: A Interação com o seu ouvinte até nos programas gravados.



## Mensagens de Áudio

Ouvintes enviam mensagens de áudio via WhatsApp para serem incluídas na programação.



## Interação Dinâmica

A plataforma processa e inclui as mensagens, enriquecendo a experiência do ouvinte.



## Tempo Real

Interação dinâmica e em tempo real aumenta a participação da audiência.



# Módulo Blitz - Transmissões ao vivo simuladas.



## Narradores

Profissionais narrando eventos e entrevistas com customers.



## Locais Específicos

Gravações integradas em programas, criando a sensação de transmissão direta.



## Engajamento Comunitário

Aumento da visibilidade e engajamento com a comunidade local.

O módulo Blitz da TalkPlay simula transmissões ao vivo de locais específicos. Rádios criam pré-gravações com locutores descrevendo eventos, promoções, ou entrevistando "clientes", integrando nas programações regulares para dar a impressão de transmissão ao vivo, aumentando a dinâmica e o engajamento.

Esse recurso é ideal para criar imersão e proximidade com ouvintes, simulando transmissões ao vivo em locais específicos. Além disso, pode promover eventos ou estabelecimentos, aumentando visibilidade e engajamento com a comunidade local.





# Módulo Entrevistas - Conversas que contam histórias.



## Agendamento Flexível

O módulo permite agendar entrevistas com personalidades e gerenciar convidados.



## Gravação e Reutilização

As conversas podem ser gravadas e reutilizadas, aumentando a diversidade de conteúdo.



## Biblioteca de Entrevistas

Rádios podem criar uma biblioteca de entrevistas, para ser executado nos programas, oferecendo uma programação mais rica.

# Carimbo Musical.

Com o módulo de Carimbo Musical, a emissora pode incorporar a sua identidade à música que é transmitida, criando uma experiência personalizada para os ouvintes. Este recurso permite que a marca da rádio esteja presente enquanto as músicas são reproduzidas, fortalecendo a identidade da emissora.

00:00:02.850 0 Hz  
Stereo



# Sincronizar - O piloto automático da TalkPlay.

## Atualização Automática

O Sincronizar é uma extensão da TalkPlay que atualiza o conteúdo automaticamente na máquina da emissora de rádio.

## Liberdade para Equipe

Permite que a equipe se concentre em desenvolver tarefas, enquanto a programação da rádio permanece sempre atualizada.

## Máquina do Cliente

Baixa o programa para a máquina da rádio, mantendo o conteúdo no ar ou em qualquer local determinado pelo cliente.



# Compartilhamento de Programas.

## 1 Criação de Programas

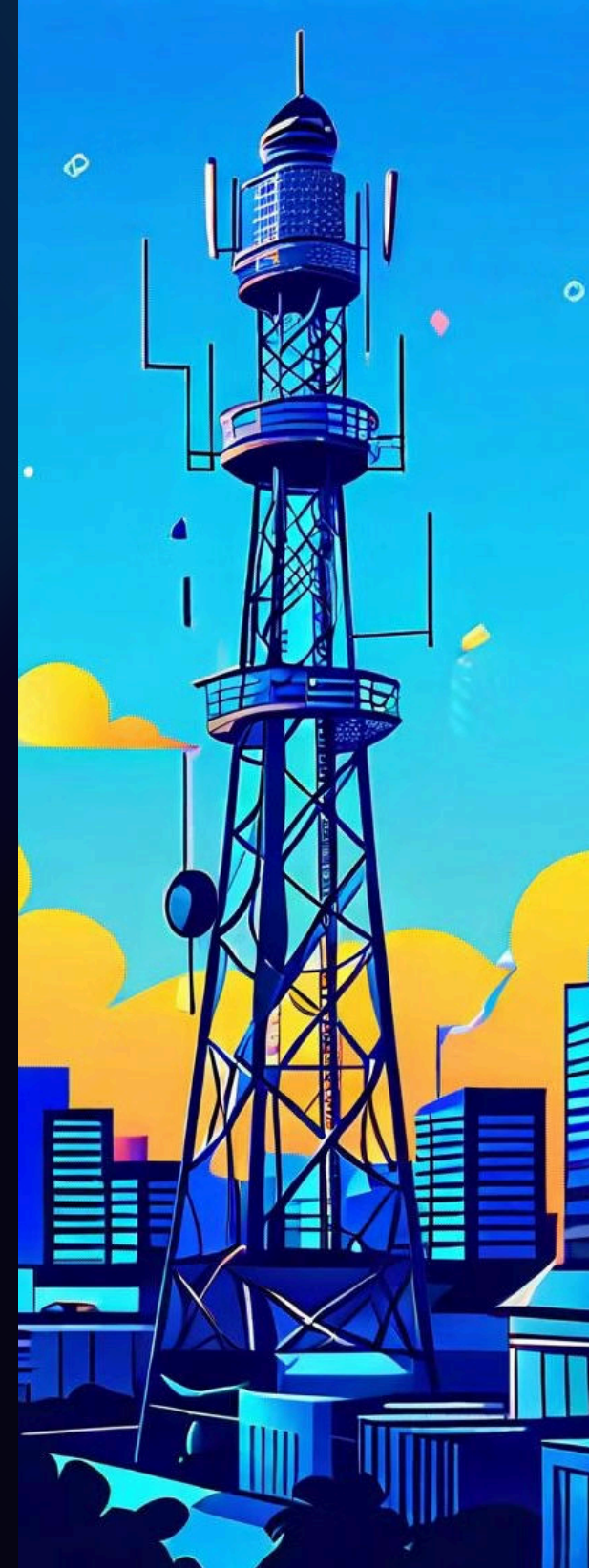
O módulo de compartilhamento permite a criação de programas pela cabeça de rede para distribuição localizada.

## 2 Personalização IA produtora.

A TalkPlay personaliza programas para cada emissora, um recurso que faz com que o ouvinte acredite que o locutor mesmo que seja humano, esteja fazendo o programa no estúdio da rádio de sua cidade.

## 3 1 Programa, inúmeras rádios alcançadas.

A rádio local recebe um programa de alta qualidade, com o padrão da rede, sem perder a identidade local.



# Transforme sua Rádio com IA.

Expanda sua estação de rádio para se tornar uma produtora de conteúdo de alta qualidade, alcançando novos públicos e explorando novas oportunidades de negócios com a TalkPlay.

Além disso, automatize tarefas e otimize processos para maximizar a produtividade da sua equipe, aprimorando a eficiência operacional.

## Maximize a Eficiência Operacional e Crescimento Profissional.

1

### Simplifica e automatiza tarefas

Aumente a produtividade da sua equipe com um ambiente colaborativo e moderno.

2

### Expansão de Conteúdo

Crie e publique diferentes formatos de conteúdo em diversas plataformas a partir de um ambiente criativo.

3

### Geração de Receita

Facilite a integração e veiculação de publicidade para gerar receita adicional e expandir seus negócios.

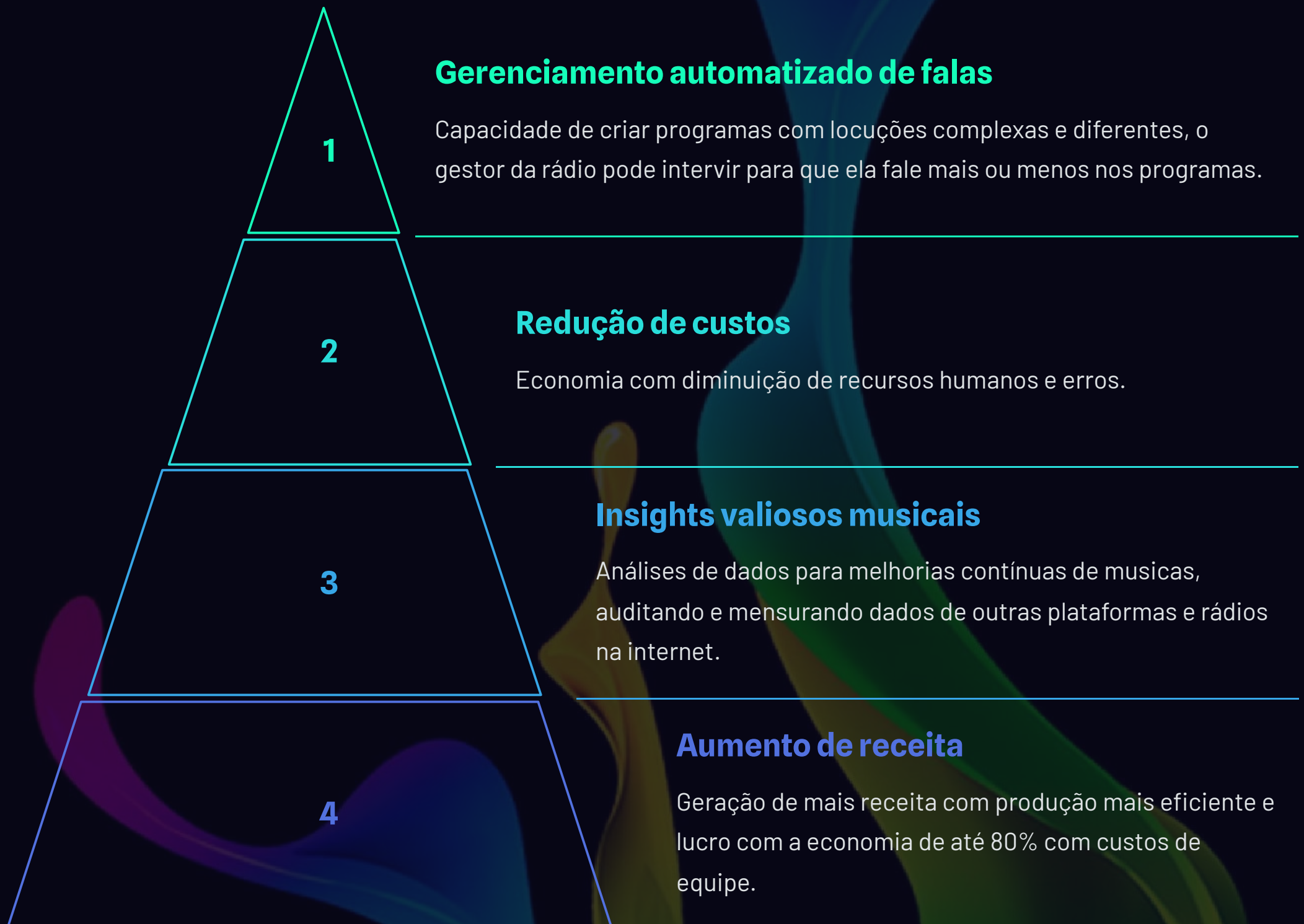
4

### Crescimento Profissional

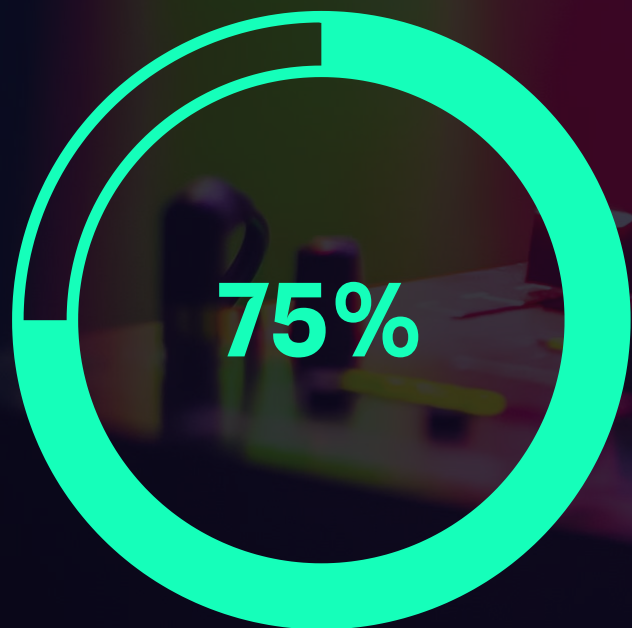
Torne sua rádio uma produtora de conteúdo de alta qualidade, crie novos canais na internet e atraia mais ouvintes.



# Maior Eficiência, Produtividade e Economia.

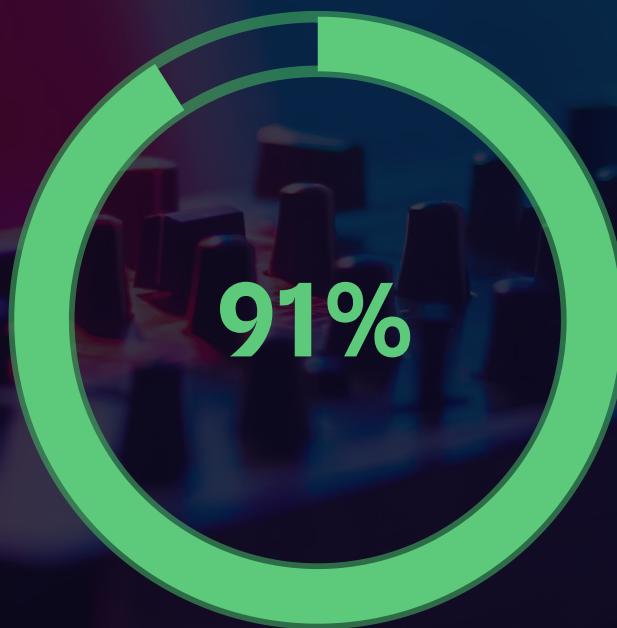


# Casos de Sucesso.



## **Rádio Nova Sertaneja - Belo Horizonte - MG**

Aumento da audiência em + de 75% das 14h00 às 22h00 nos programas que criam na TalkPlay.



## **Band FM - Sertãozinho - SP**

Redução dos custos em 91% após o uso de programas criados pela TalkPlay.



## **Rede Casa do Biscoito - RJ | MG | ES**

285 lojas, 100% de programação 24/7 criados pela TalkPlay.



# Planos e Preços.

## 1 Plano Básico

A partir de **R\$ 20/dia** com até 4 horas de programa diário. Inclui **1 IA Locutora** e funcionalidades essenciais para automatizar a produção de conteúdo completo da sua rádio.

## 2 Plano Profissional

A partir de **R\$ 23/dia** com até 6 horas de programa diário. Inclui **1 IA Locutora** e funcionalidades exclusivas como o **SINCRONIZAR**, o sistema que produz e atualiza a estação automaticamente.

## 3 Plano Full

Uma solução personalizada para grandes emissoras, oferecendo compartilhamento dedicado e integração em larga escala. **SINCRONIZAR**, com até **7 IA's Locutoras**. O custo é sob consulta e adaptado para atender às necessidades específicas de emissoras de grande porte.

# Escalabilidade.



A TalkPlay foi projetada para crescer junto com sua rádio. Ela possui recursos avançados que permitem uma expansão ágil e eficiente da sua produção de conteúdo.

Nossa plataforma se adapta com facilidade a novos requisitos e demandas do mercado. Você pode escalar seus processos de produção conforme suas necessidades evoluem.

Aproveite a automação avançada da TalkPlay para ampliar sua capacidade de produção sem comprometer a qualidade. Nossos recursos reduzem a carga de trabalho manual.



# Treinamento e Capacitação.

## 1 — Capacitação Contínua.

Oferecemos treinamentos regulares para a equipe, abrangendo ferramentas da plataforma e técnicas avançadas de produção de conteúdo.

## 2 — Especialistas Qualificados.

Nossos programas de treinamento são ministrados por desenvolvedores da TalkPlay.

## 3 — Atualização Constante.

Garantimos que nossa equipe esteja sempre atualizada e preparada para atender às necessidades dos clientes.

# CENTRO DE ATENDIMENTO AO CLIENTE

## Suporte Técnico.

### Atendimento Personalizado

Nosso suporte técnico oferece atendimento personalizado e rápido para resolver problemas.

### Especialistas Qualificados

Nossos especialistas possuem amplo conhecimento em rádio, produção de conteúdo e sistemas de automação.

### Múltiplos Canais de Suporte

Conte com nosso suporte por telefone, e-mail ou através de sessões de compartilhamento de tela.

### Constante Aprimoramento

Investimos em treinamento e aprimoramento de nossos processos para oferecer um atendimento de excelência.



# Integração com Sistemas.

## Sistemas Compatíveis

- Todos os Players de automação do mercado compatíveis com extensões .wav ou .mp3.

## Fluxo Sincroniza.

Desde a produção, baixa até a inclusão para a veiculação, tudo em um só lugar

# Entre em Contato com a TalkPlay.



.

[Talkplay.ai](mailto:opec@talkradio.com.br)

opec@talkradio.com.br



**WhatsApp**

Entre em contato com nosso time:

**(18) 9 8818 7078 - (18) 9 9822 0777**



**Siga na Social**

@\_talkradio